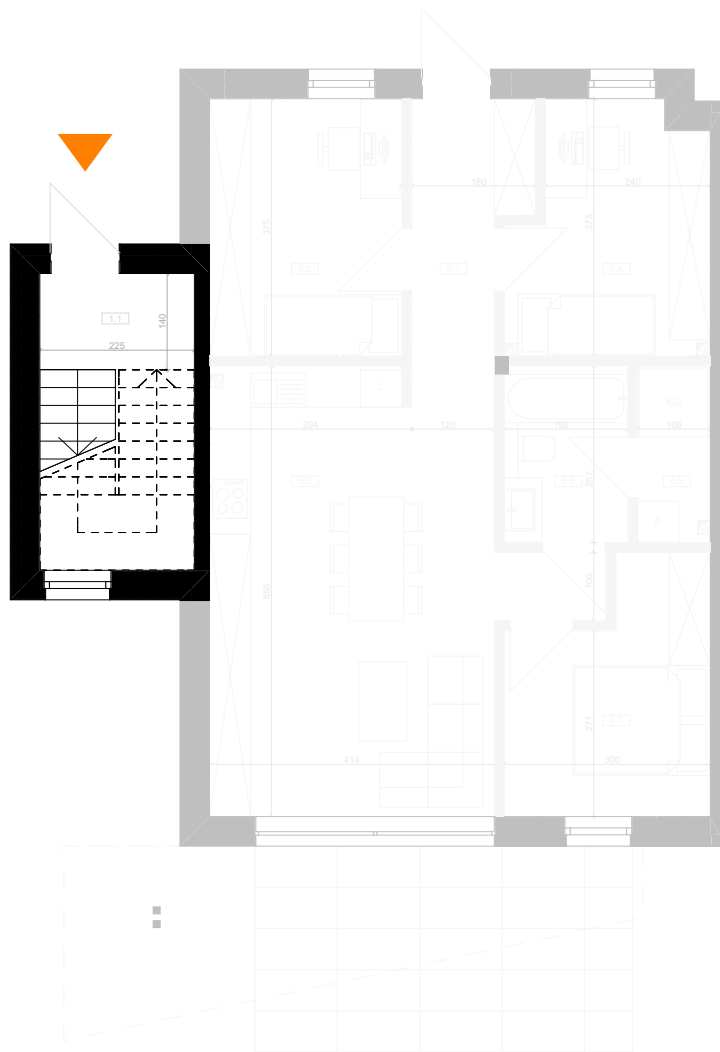
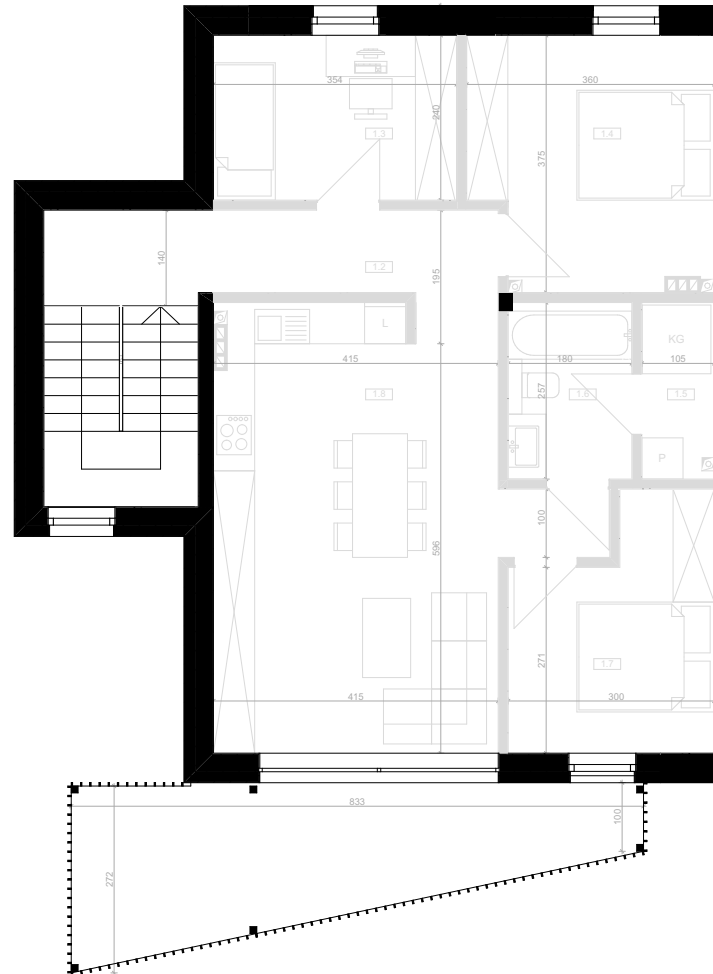


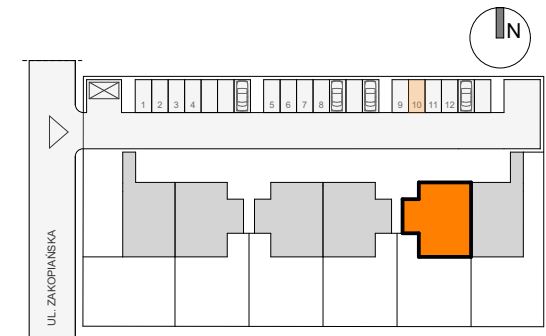
PARTER



PIĘTRO



PIĘTRO



POWIERZCHNIA UŻYTKOWA MIESZKANIA **79,4m<sup>2</sup>**

LICZBA POKOI **M4**

TARAS **15,45m<sup>2</sup>**

### SPIS POWIERZCHNI

NR POM.	NAZWA POM.	POW. [m <sup>2</sup> ]
1.1	KLATKA SCHODOWA	4,3
1.2	KOMUNIKACJA	8,4
1.3	SYPIALNIA	8,5
1.4	SYPIALNIA	12,5
1.5	KOTŁOWNIA	2,7
1.6	ŁAZIENKA	4,6
1.7	SYPIALNIA	9,7
1.8	KUCHNIA, SALON, JADALIA	28,7
		<b>79,4 m<sup>2</sup></b>

### ADRES INWESTYCJI

ul. Zakopiańska 142  
42-221 Częstochowa

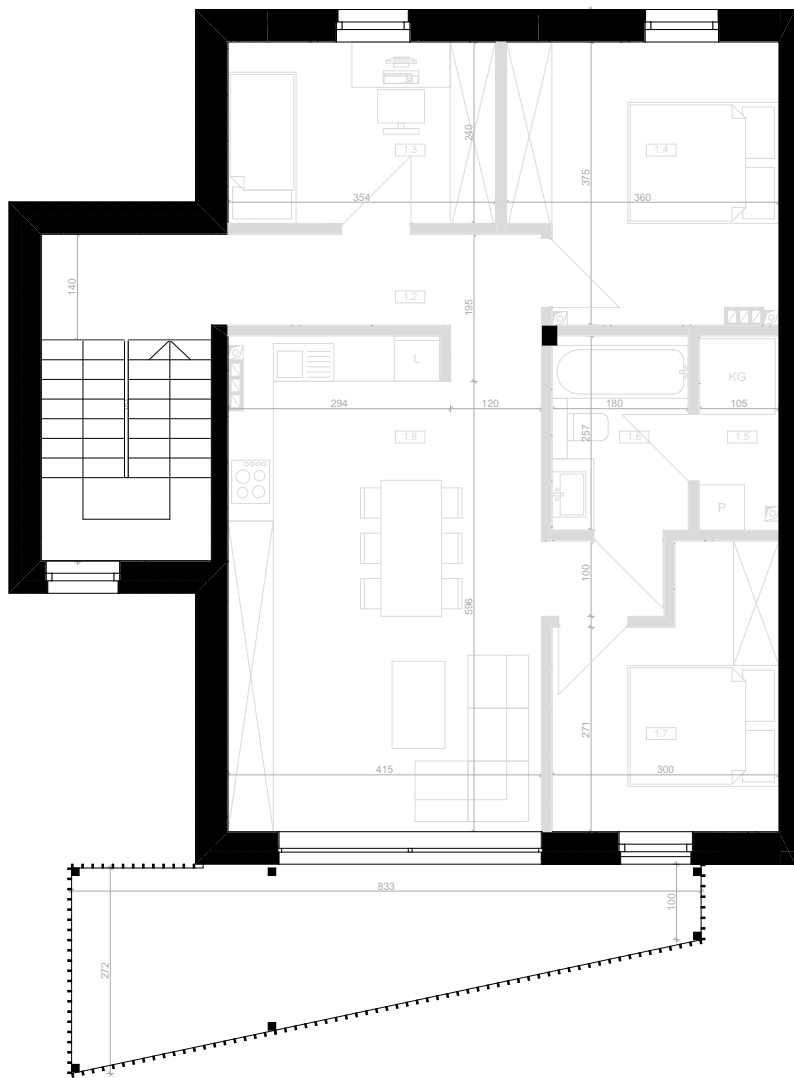
- Powierzchnia użytkowa lokali oraz pomieszczeń jest określona na podstawie rozporządzenia Ministra Transportu, Budownictwa i Gospodarki Morskiej z dnia 25.04.2012r. w sprawie szczegółowego zakresu i formy projektu budowlanego oraz przy uwzględnieniu treści Polskiej Normy PN-ISO 9836. Powierzchnia ta wraz z powierzchnią komórki lokatorskiej przypisanej do lokalu stanowić będzie podstawę do obliczenia wielkości udziału w nieruchomości wspólnej oraz zostanie ujawniona w księdze wieczystej lokalu mieszkalnego, złożonej na wniosek zawarty w umowie przeniesienia własności.
- Powierzchnia mieszkania - powierzchnia użytkowa powiększona o projektowaną powierzchnię pod ścianami działowymi.
- Powierzchnie są obliczone w świetle pionowych przęgiel konstrukcyjnych i szachów instalacyjnych (kominy) w stanie wykonanym, przy uwzględnieniu tyłków i okładzin o grubości 1,5cm, na poziomie podłogi, bez uwzględnienia listw przypodłogowych, progów, itp.
- Wszelkie zmiany w zakresie kanalizacji sanitarnej i wentylacji wymagające naruszenia szachtu instalacyjnego w lokalu, zabudowy balkonów, tarasów i loggi, instalacji markiz, krat i jednostek zewnętrznych wymagają akceptacji projektanta i nie mogą być wykonywane samodzielnie.
- Naruszenie elementów konstrukcji jest zabronione.

Wymiary pomieszczeń, lokalizacja przyrządów sanitarnych i inne podane na podstawie projektu budowlanego. W toku budowy mogą wystąpić zmiany w stosunku do stanu wskazanego w harmonogramie, wynikające ze specyfikacji prac budowlanych. Rysunki w tym zakresie mają charakter poglądowy oraz informacyjny i nie stanowią oferty w rozumieniu Kodeksu Cywilnego. Nie są przeznaczone do celów wykonawczych.

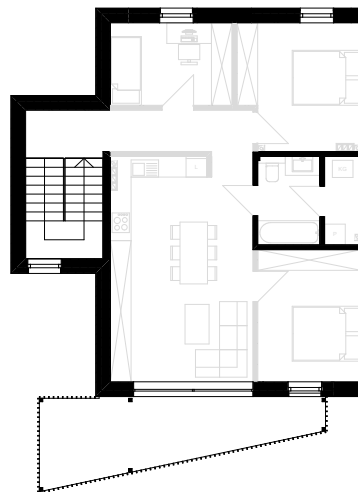


# WARIANTY UKŁADÓW FUNKCJONALNYCH

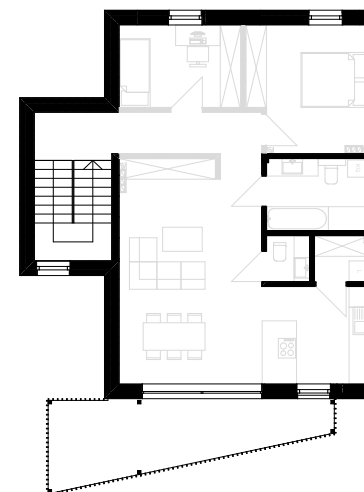
UKŁAD 1



UKŁAD 2



UKŁAD 4

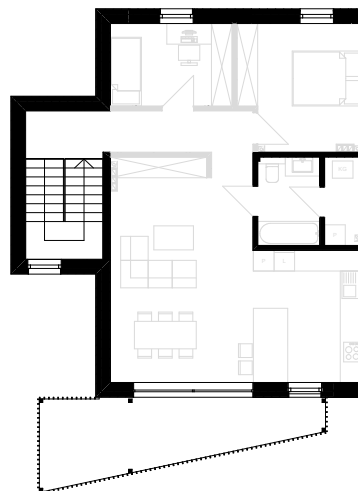


**UKŁAD 1**  
CZEŚĆ DZIENNA  
KOMUNIKACJA  
ŁAZIENKA  
KOTŁOWNIA  
SYPIALNIA x3

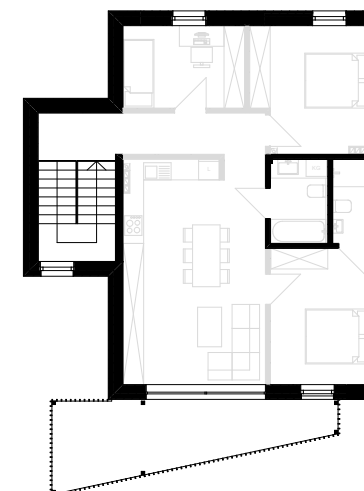
**UKŁAD 2**  
CZEŚĆ DZIENNA  
KOMUNIKACJA  
ŁAZIENKA  
KOTŁOWNIA  
SYPIALNIA x3

**UKŁAD 3**  
CZEŚĆ DZIENNA  
KOMUNIKACJA  
ŁAZIENKA  
KOTŁOWNIA  
SYPIALNIA x2

UKŁAD 3



UKŁAD 5



**UKŁAD 4**  
CZEŚĆ DZIENNA  
KOMUNIKACJA  
ŁAZIENKA Z KOTŁOWNIĄ  
TOALETA  
SPIŻARNIA  
SYPIALNIA x2

**UKŁAD 5**  
CZEŚĆ DZIENNA  
KOMUNIKACJA  
ŁAZIENKA Z KOTŁOWNIĄ  
ŁAZIENKA  
SYPIALNIA x2