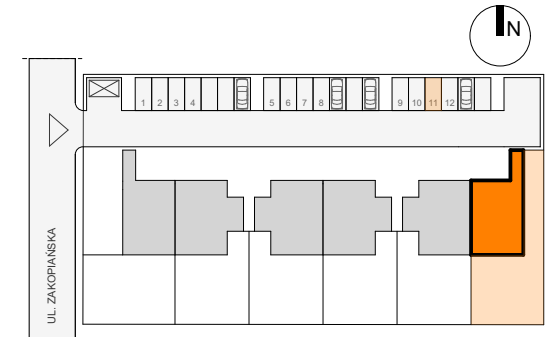
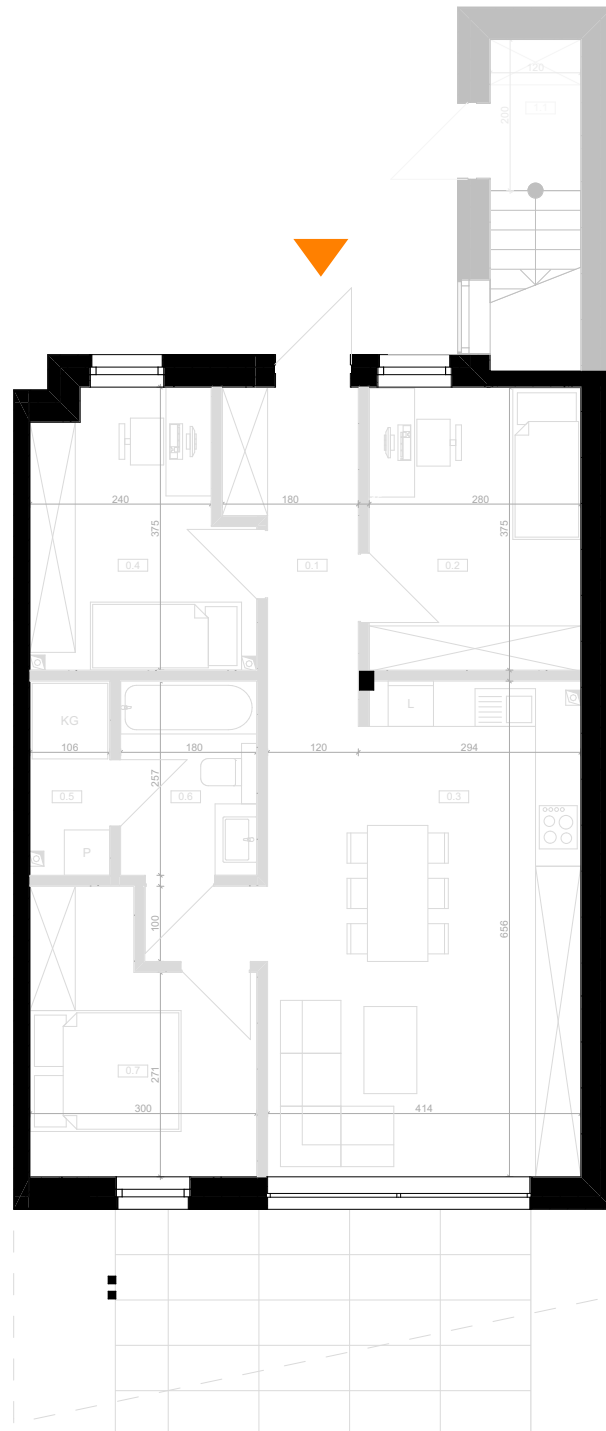


K11

PARTER



POWIERZCHNIA UŻYTKOWA MIESZKANIA **71,6m²**

LICZBA POKOI **M4**

OGRÓDEK **166,0m²**

SPIS POWIERZCHNI

NR POM.	NAZWA POM.	POW. [m ²]
0.1	WIATROŁAP	6,4
0.2	SYPIALNIA	10,5
0.3	KUCHNIA, SALON, JADALNIA	28,0
0.4	SYPIALNIA	9,7
0.5	KOTŁOWNIA	2,7
0.6	ŁAZIENKA	4,6
0.7	SYPIALNIA	9,7
		71,6 m²

ADRES INWESTYCJI

ul. Zakopiańska 142
42-221 Częstochowa

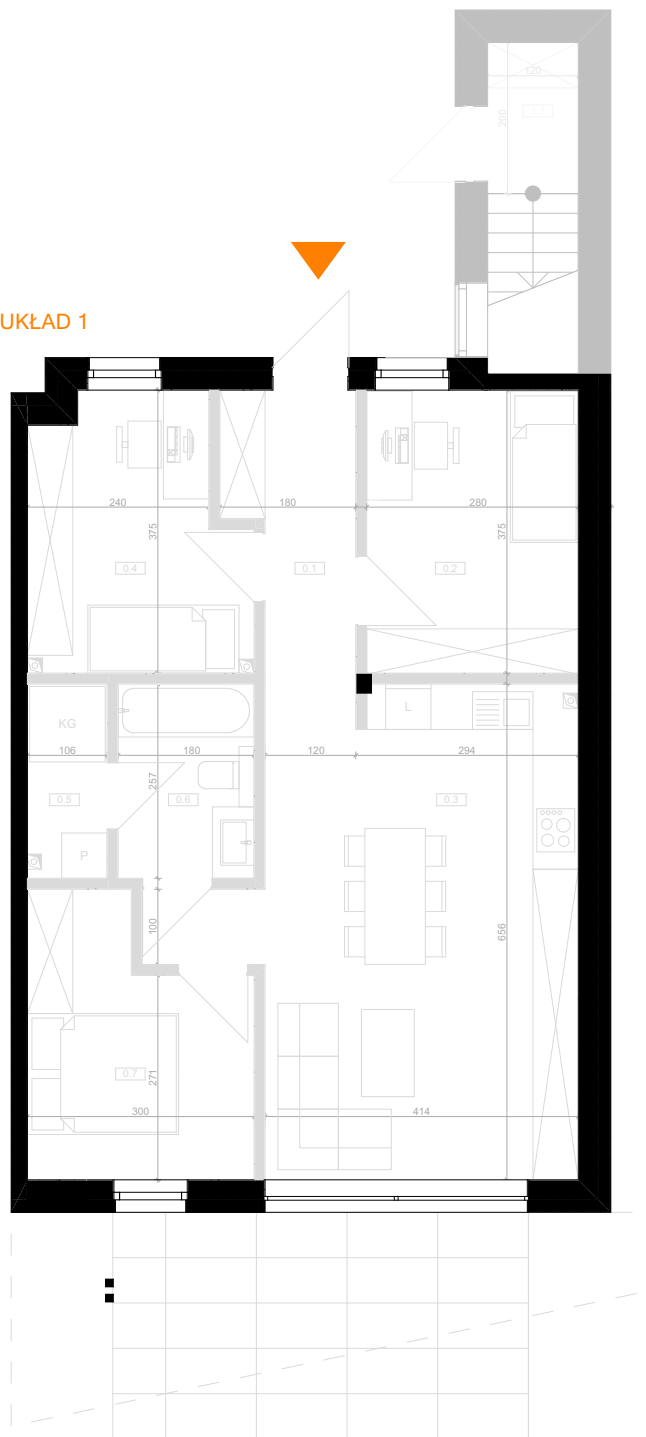
0 1 2 3 [m]

- Powierzchnia użytkowa lokali oraz pomieszczeń jest określona na podstawie rozporządzenia Ministra Transportu, Budownictwa i Gospodarki Morskiej z dnia 25.04.2012r. w sprawie szczegółowego zakresu i formy projektu budowlanego oraz przy uwzględnieniu treści Polskiej Normy PN-ISO 9836. Powierzchnia ta wraz z powierzchnią kominki lokatorskiej przypisanej do lokalu stanowiąc będzie podstawę do obliczenia wielkości udziału w nieruchomości wspólnej oraz zostanie ujawniona w każdej wieczystej lokalu mieszkalnego, złożonej na wniosek zawarty w umowie przeniesienia własności.
- Powierzchnia mieszkania - powierzchnia użytkowa powiększona o projektowaną powierzchnię pod ścianami działowymi.
- Powierzchnie są obliczone w świetle pionowych przegród konstrukcyjnych i szachtów instalacyjnych (kominów) w stanie wykonanym, przy uwzględnieniu tynków i okładzin o grubości 1,5cm, na poziomie podłogi, bez uwzględnienia listw przypodłogowych, progów, itp.
- Wszystkie zmiany w zakresie kanalizacji sanitarnej i wentylacji wymagające naruszenia szachtu instalacyjnego w lokalu, zabudowy balkonów, tarasów i loggi, instalacji markiz, krat i jednostek zewnętrznych wymagają akceptacji projektanta i nie mogą być wykonywane samodzielnie.
- Naruszenie elementów konstrukcji jest zabronione.

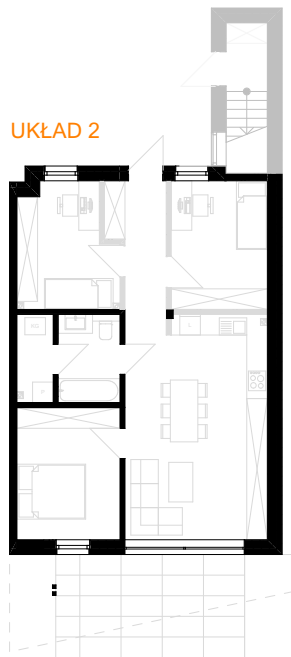
Wymiary pomieszczeń, lokalizacji przyborów sanitarnych i inne podane na podstawie projektu budowlanego. W toku budowy mogą wystąpić zmiany w stosunku do stanu wskazanego w harmonogramie, wynikające ze specyfikacji prac budowlanych. Rysunki w tym zakresie mają charakter poglądowy oraz informacyjny i nie stanowią oferty w rozumieniu Kodeksu Cywilnego. Nie są przeznaczone do celów wykonawczych.

WARIANTY UKŁADÓW FUNKCJONALNYCH

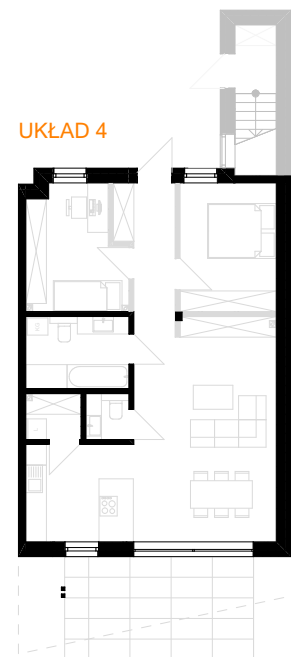
UKŁAD 1



UKŁAD 2



UKŁAD 4

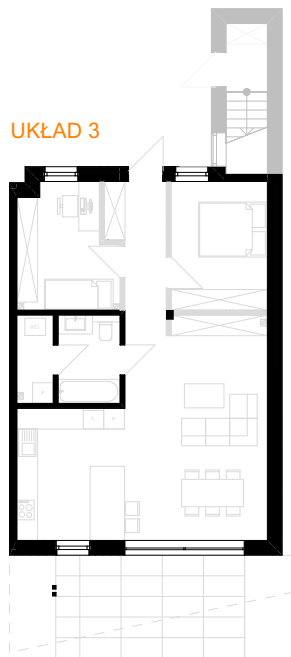


UKŁAD 1
CZEŚĆ DZIENNA
KOMUNIKACJA
ŁAZIENKA
KOTŁOWNIA
SYPIALNIA x3

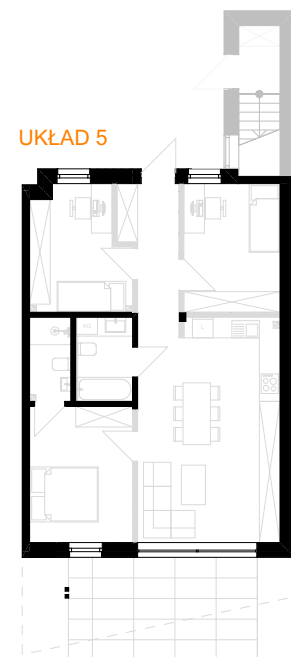
UKŁAD 2
CZEŚĆ DZIENNA
KOMUNIKACJA
ŁAZIENKA
KOTŁOWNIA
SYPIALNIA x3

UKŁAD 3
CZEŚĆ DZIENNA
KOMUNIKACJA
ŁAZIENKA
KOTŁOWNIA
SYPIALNIA x2

UKŁAD 3



UKŁAD 5



UKŁAD 4
CZEŚĆ DZIENNA
KOMUNIKACJA
ŁAZIENKA Z KOTŁOWNIĄ
TOALETA
SPIŻARNIA
SYPIALNIA x2

UKŁAD 5
CZEŚĆ DZIENNA
KOMUNIKACJA
ŁAZIENKA Z KOTŁOWNIĄ
ŁAZIENKA
SYPIALNIA x2