

POWIERZCHNIA UŻYTKOWA MIESZKANIA **72,2m²**

LICZBA POKOI **M4**

BALKON **15,45m²**

SPIS POWIERZCHNI

NR POM.	NAZWA POM.	POW. [m ²]
1.1	KLATKA SCHODOWA	2,4
1.2	KOMUNIKACJA	7,1
1.3	SYPIALNIA	6,7
1.4	SYPIALNIA	11,0
1.5	KOTŁOWNIA	2,7
1.6	ŁAZIENKA	4,6
1.7	SYPIALNIA	9,7
1.8	KUCHNIA, SALON, JADALNIA	28,0
		72,2 m²

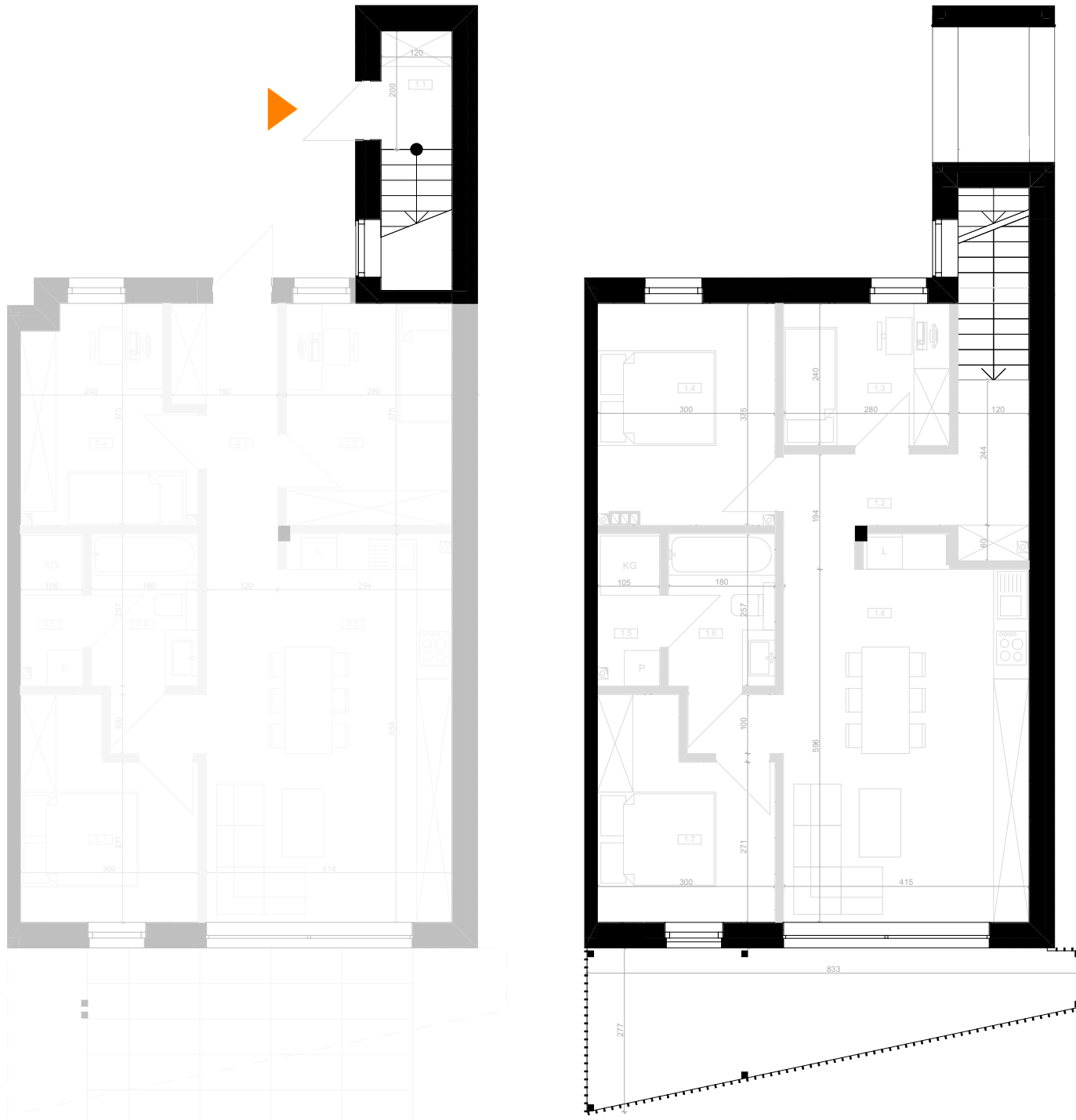
ADRES INWESTYCJI

ul. Zakopiańska 142
42-221 Częstochowa

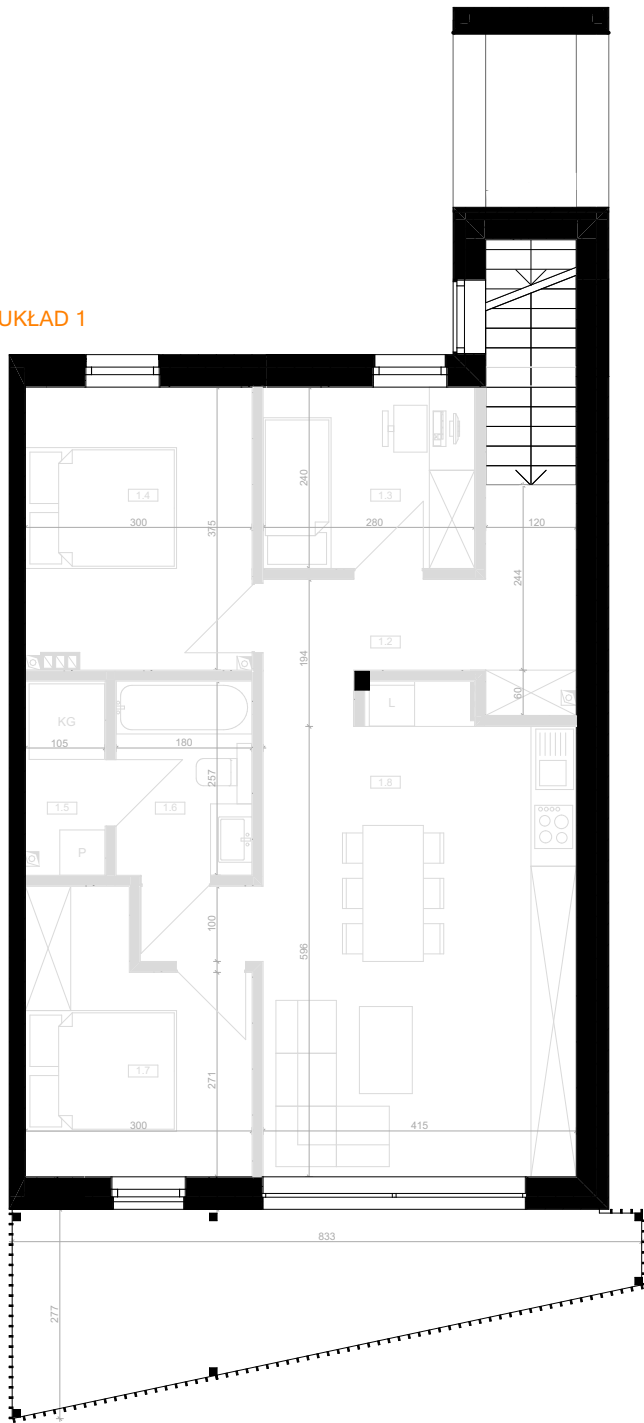
- Powierzchnia użytkowa lokali oraz pomieszczeń jest określona na podstawie rozporządzenia Ministra Transportu, Budownictwa i Gospodarki Morskiej z dnia 25.04.2017r. w sprawie szczegółowego zakresu i formy projektu budowlanego oraz przy uwzględnieniu treści Polskiej Normy PN-ISO 9836. Powierzchnia ta wraz z powierzchnią komórki lokatorskiej przypisanej do lokalu stanowiąc będzie podstawę do obliczenia wielkości udziału w nieruchomości wspólnej oraz zostanie ujawniona w księdze wieczystej lokalu mieszkalnego, zaobciążonej na wniosek zawarty w umowie przeniesienia własności.
- Powierzchnia mieszkania - powierzchnia użytkowa powiększona o projektowaną powierzchnię pod ścianami działowymi.
- Powierzchnie są obliczone w świetle pionowych przęgiel konstrukcyjnych i szachów instalacyjnych (kominiów) w stanie wykonanym, przy uwzględnieniu tyłków i okładzin o grubości 1,5cm, na poziomie podłogi, bez uwzględnienia listw przypodłogowych, progów, itp.
- Wszystkie zmiany w zakresie kanalizacji sanitarnej i wentylacji wymagające naruszenia szachtu instalacyjnego w lokalu, zabudowy balkonów, tarasów i loggi, instalacji markiz, krat i jednostek zewnętrznych wymagają akceptacji projektanta i nie mogą być wykonywane samodzielnie.
- Naruszenie elementów konstrukcji jest zabronione.

Wymiary pomieszczeń, lokalizacji przyborów sanitarnych i inne podane na podstawie projektu budowlanego. W toku budowy mogą wystąpić zmiany w stosunku do stanu wskazanego w karcie katalogowej, wynikające ze specyfikacji prac budowlanych. Rysunki w tym zakresie mają charakter poglądowy oraz informacyjny i nie stanowią oferty w rozumieniu Kodeksu Cywilnego. Nie są przeznaczone do celów wykonawczych.

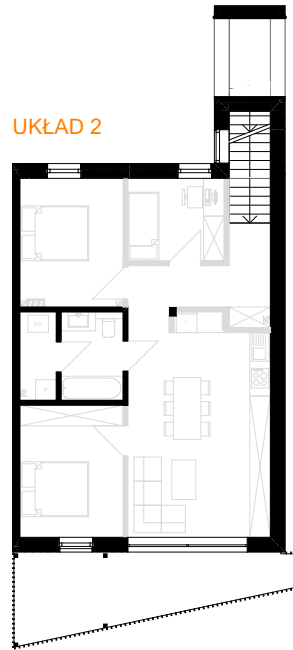
0 1 2 3 [m]



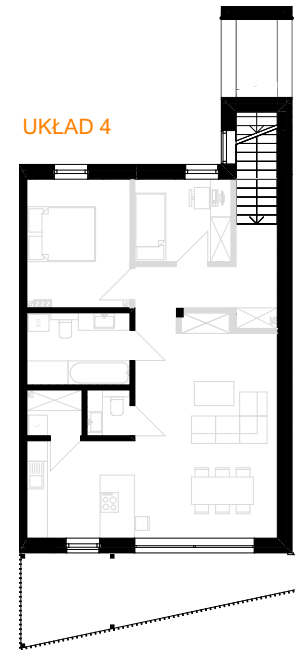
UKŁAD 1



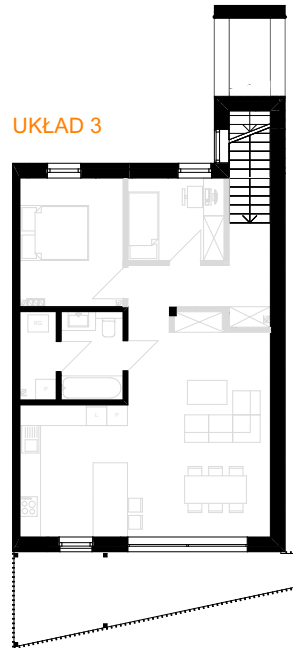
UKŁAD 2



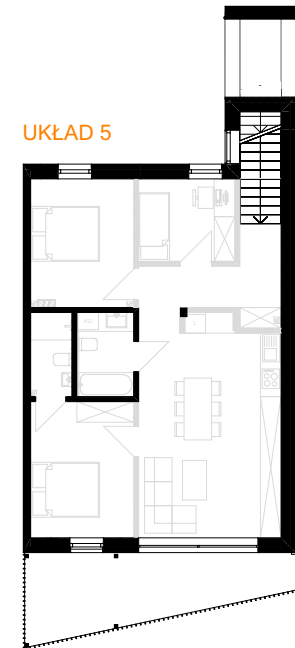
UKŁAD 4



UKŁAD 3



UKŁAD 5



WARIANTY UKŁADÓW FUNKCJONALNYCH

UKŁAD 1
CZEŚĆ DZIENNA
KOMUNIKACJA
ŁAZIENKA
KOTŁOWNIA
SYPIALNIA x3

UKŁAD 2
CZEŚĆ DZIENNA
KOMUNIKACJA
ŁAZIENKA
KOTŁOWNIA
SYPIALNIA x3

UKŁAD 3
CZEŚĆ DZIENNA
KOMUNIKACJA
ŁAZIENKA
KOTŁOWNIA
SYPIALNIA x2

UKŁAD 4
CZEŚĆ DZIENNA
KOMUNIKACJA
ŁAZIENKA Z KOTŁOWNIĄ
TOALETA
SPIŻARNIA
SYPIALNIA x2

UKŁAD 5
CZEŚĆ DZIENNA
KOMUNIKACJA
ŁAZIENKA Z KOTŁOWNIĄ
ŁAZIENKA
SYPIALNIA x2